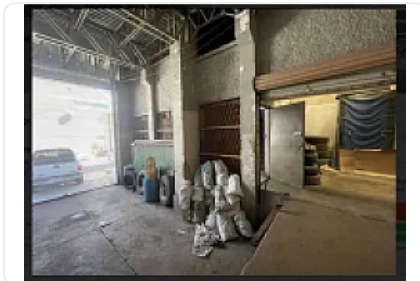




## Renta de Bodega Comercial en Iztapalapa, Frente a Central de Abastos LE399

Renta: MXN \$  
**125,000.00**

POCHTECAS, Central de Abasto, Iztapalapa, Ciudad de México • ID 3187



### Descripción

ASESOR LIZ ESCAMILLA LE399 EN PRIMER PISO

"BODEGA DE 850M2 FRENTE A CENTRAL DE ABASTOS IZTAPALAPA  
A LA ALTURA DE ENTRADA EN EJE 5  
CON DOBLE ALTURA Y ARCOTECHEO MAS DE 20 METROS  
ALAMCENAJE IDEAL O DISTRIBUCION DE MERCANCIA POR SU UBICACION  
VIAS DE ACCESO PRINCIPALES

EJE 5 SUR  
AVENIDA RIO DE CHURUBUSCO  
ANILLO PERIFERICO  
AVENIDA JAVIER ROJO GOMEZ  
CALZADA IGNACIO ZARAGOZA  
EJE 4 ORIENTE  
CANAL DE RIO DE CHURUBUSCO

""EMPRESA MORAL O FISICA

## REQUISITOS DEL REPRESENTANTE LEGAL

### Características

Sin características registradas

### Detalles

Recámaras: —

Baños: —

Estacionamientos: 6

Construcción: 850 m<sup>2</sup>

Terreno: —

Código: N/A

Comisión: No

### Contacto



—

Email: —

Teléfono: +525633358973