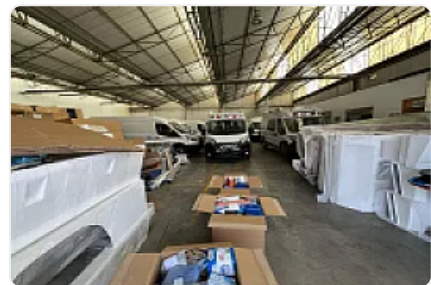




## Renta de Bodega Comercial en Naucalpan de Juarez, San Luis Tltilco CT616

Renta: MXN \$  
**198,000.00**

SN, San Luís Tltilco, Naucalpan de Juárez, Estado de México • ID 3215



### Descripción

Renta de Bodega Comercial en Naucalpan de Juarez, San Luis Tltilco  
ASESOR SAMUEL ATRI CT616

Bodega en renta en Naucalpan cerca de Zona Parque industrial Naucalpan  
San Luis Tltilco, cuenta con las siguientes características:

- Dentro de parque industrial
- Planta baja
- 900 metros
- Baños H y M
- 4 Oficinas
- 8 metros de altura
- Entrada para trailer
- Vigilancia 24 horas
- 4 lugares de estacionamiento
- Súper súper súper ubicada

Precio de renta \$ 198,000 pesos al mes de renta ya incluye mantenimiento, seguridad y uso de patio de maniobras

### Características

Sin características registradas

### Detalles

Recámaras: —

Baños: —

Estacionamientos: —

Construcción: 900 m<sup>2</sup>

Terreno: 900 m<sup>2</sup>

Código: N/A

Comisión: Sí

### Contacto

Agente: —

Email: —

Teléfono: +525633358973