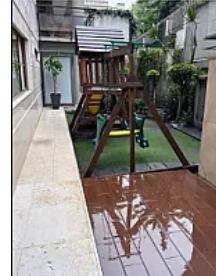
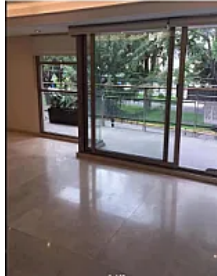




## Venta de Departamento en Polanco, Miguel Hidalgo JPL220

Venta: USD \$  
**1,700,000.00**

JPL220, Polanco I Sección, Miguel Hidalgo, Ciudad de México • ID 3313



### Descripción

EXCLUSIVO DEPARTAMENTO DE LUJO EN CICERÓN 212, POLANCO

Precio: US\$1,700,000 Mantenimiento: 5,000 MXN/mes

#### CARACTERÍSTICAS PRINCIPALES:

271 m<sup>2</sup> totales con terraza de 10 m<sup>2</sup>

3 recámaras (cada una con baño completo y vestidor)

4 baños (incluye baño de visitas)

3 lugares de estacionamiento bodega

Inquilino actual pagando 100,000 mensuales (rentabilidad inmediata)

#### DETALLES DE LA PROPIEDAD:

Ubicación premium: En la mejor calle de Polanco, a pasos de restaurantes, boutiques y zonas corporativas

Acabados de lujo: Pisos de mármol, cocina equipada con línea blanca incluida

Amenidades:

Gimnasio privado  
Salón de fiestas  
Área de juegos infantiles  
Vigilancia 24/7 con recepción  
Ascensor

**Edificio:**

18 años de antigüedad  
3 pisos, 2 departamentos por piso  
Unidad ubicada en 2 piso (orientación norte)

**CONDICIONES IDEALES PARA INVERSIONISTAS:**

Documentación 100% en regla  
Acepta créditos hipotecarios o recursos propios  
Uso de suelo comercial/habitacional  
Admite mascotas  
Amueblado (listo para entrega inmediata)

**PLUS EXCLUSIVOS:**

Paneles solares para eficiencia energética  
Sala-comedor con desayunador integrado  
Lavandería y cuarto de servicio

Áreas verdes y seguridad con condominio cerrado

¡OPORTUNIDAD ÚNICA EN POLANCO!

Genera rendimientos desde el primer día con un inquilino solvente.

Agenda tu visita hoy mismo

(Disponible para profesionales o inversionistas serios)

**Características**

Cuarto de servicio

Elevador

Seguridad 24 horas

Mascotas permitidas

Área de juegos infantiles

Gimnasio

Salón de usos múltiples

### Detalles

Recámaras: 3  
Baños: 4  
Estacionamientos: 3  
Construcción: 271 m<sup>2</sup>  
Terreno: —  
Código: N/A  
Comisión: Sí

### Contacto



—

Email: —

Teléfono: +525633358973

