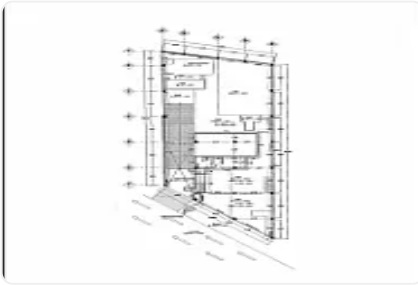




Bodega Comercial de 411 m² Sobre Av Pacífico MM394

Renta: MXN \$
100,000.00

Av Pacífico, El Rosedal, Coyoacán, Ciudad de México • ID 3702



Descripción

ASESORA MIRIAM MARTINEZ MM394

Bodega Comercial de 411 m², se encuentra sobre Avenida Pacífico, En inmediaciones de Los Reyes Coyoacan, Cuenta con dos cortinas a pie de calle para venta al público o para almacenaje, -según sus necesidades-; Cuenta con acceso para Trailer con suficiente espacio para maniobra. En el primer Nivel cuenta con Mezzanine y una oficina. Excelente ubicación, avenidas cercanas: División del Norte, Miguel Ángel de Quevedo, Calzada de Talpan y Av. Taxqueña.

Características

Sin características registradas

Detalles

Recámaras: —
Baños: —
Estacionamientos: —
Construcción: 400 m²
Terreno: 400 m²
Código: N/A
Comisión: No

Contacto

Agente: —
Email: —
Teléfono: +525633358973

